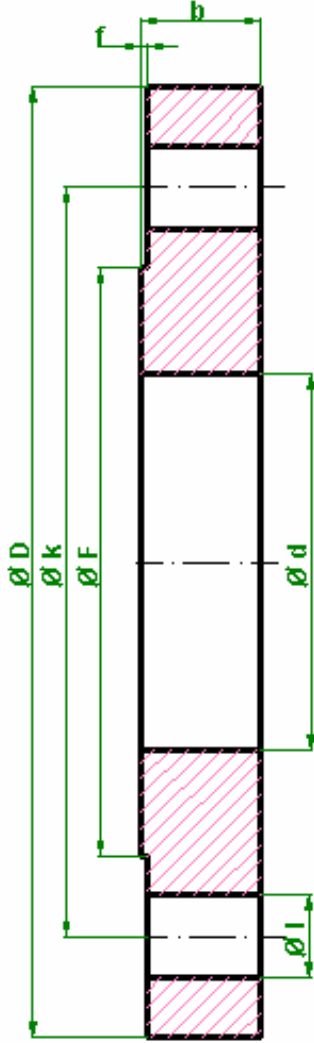


## ASME B16.B NORM FLANGE DIMENSIONS



ÖLÇÜ	CLASS 150					CLASS 300					CLASS 600					CLASS 900												
	Ø D	Ø F	f	b	Ø I	Ø D	Ø F	f	b	Ø I	Ø D	Ø F	f	b	Ø I	Ø D	Ø F	f	b	Ø I	Ø D	Ø F	f	b	Ø I			
<b>15</b>	88,9	35,1	1,6	11,2	60,5	15,7	4	95,3	35,1	1,6	14,2	66,5	15,7	4	95,3	35,1	6,4	14,2	66,5	15,7	4	120,7	35,1	6,4	22,4	82,6	22,4	4
<b>20</b>	98,6	42,9	1,6	12,7	69,9	15,7	4	117,3	42,9	1,6	15,7	82,6	19,1	4	117,3	42,9	6,4	15,7	82,6	19,1	4	130,0	42,9	6,4	25,4	88,9	22,4	4
<b>25</b>	108,0	50,8	1,6	14,2	79,2	15,7	4	124,0	50,8	1,6	17,5	88,9	19,1	4	124,0	50,8	6,4	17,5	88,9	19,1	4	149,4	50,8	6,4	28,4	101,6	25,4	4
<b>32</b>	117,3	12,7	1,6	15,7	88,9	15,7	4	133,4	63,5	1,6	19,1	98,6	19,1	4	133,4	63,5	6,4	20,6	98,6	19,1	4	158,8	63,5	6,4	28,4	111,3	25,4	4
<b>40</b>	127,0	73,2	1,6	17,5	98,6	15,7	4	155,4	73,2	1,6	20,6	114,3	22,4	4	155,4	73,2	6,4	22,4	114,3	22,4	4	177,8	73,2	6,4	31,8	124,0	28,4	4
<b>50</b>	152,4	91,9	1,6	19,1	120,7	19,1	4	165,1	91,9	1,6	22,4	127,0	19,1	8	165,1	91,9	6,4	25,4	127,0	19,1	8	215,9	91,9	6,4	38,1	165,1	25,4	8
<b>65</b>	177,8	104,6	1,6	22,4	139,7	19,1	4	190,5	104,6	1,6	25,4	149,4	22,4	8	190,5	104,6	6,4	28,4	149,4	22,4	8	244,3	104,6	6,4	41,1	190,5	28,4	8
<b>80</b>	190,5	127,0	1,6	23,9	152,4	19,1	4	209,6	127,0	1,6	28,4	168,1	22,4	8	209,6	127,0	6,4	31,8	168,1	22,4	8	241,3	127,0	6,4	38,1	190,5	25,4	8
<b>100</b>	228,6	157,2	1,6	23,9	190,5	19,1	8	254,0	157,2	1,6	31,8	200,2	22,4	8	273,1	157,2	6,4	38,1	215,9	25,4	8	292,1	157,2	6,4	44,5	235,0	31,8	8
<b>125</b>	254,0	185,7	1,6	23,9	215,9	22,4	8	279,4	185,7	1,6	35,1	235,0	22,4	8	330,2	185,7	6,4	44,5	266,7	28,4	8	349,3	185,7	6,4	50,8	279,4	35,1	8
<b>150</b>	279,4	215,9	1,6	25,4	241,3	22,4	8	317,5	215,9	1,6	36,6	269,7	22,4	12	355,6	215,9	6,4	47,8	292,1	28,4	12	381,0	215,9	6,4	55,6	317,5	31,8	12
<b>200</b>	342,9	269,7	1,6	28,4	298,5	22,4	8	381,0	269,7	1,6	41,1	330,2	25,4	12	419,1	269,7	6,4	55,6	349,3	31,8	12	469,9	269,7	6,4	63,5	393,7	38,1	12
<b>250</b>	406,4	323,9	1,6	30,2	362,0	25,4	12	444,5	323,9	1,6	47,8	387,4	28,4	16	508,0	323,9	6,4	63,5	431,8	35,1	16	546,1	323,9	6,4	69,9	469,9	38,1	16